

チームシンデレラ総研レポート

J K 1,000 人アンケート  
「J Kの友達編」 2017年8月版  
2017.8.8



## 【本レポートについて】

本レポートは、チームシンデレラを運営する株式会社メディアミックスプロダクツが行う「JK1000人アンケート」を元に、現在の女子高校生の志向やトレンドの変化を読み解き、分析を行うレポートです。

## 【調査概要】

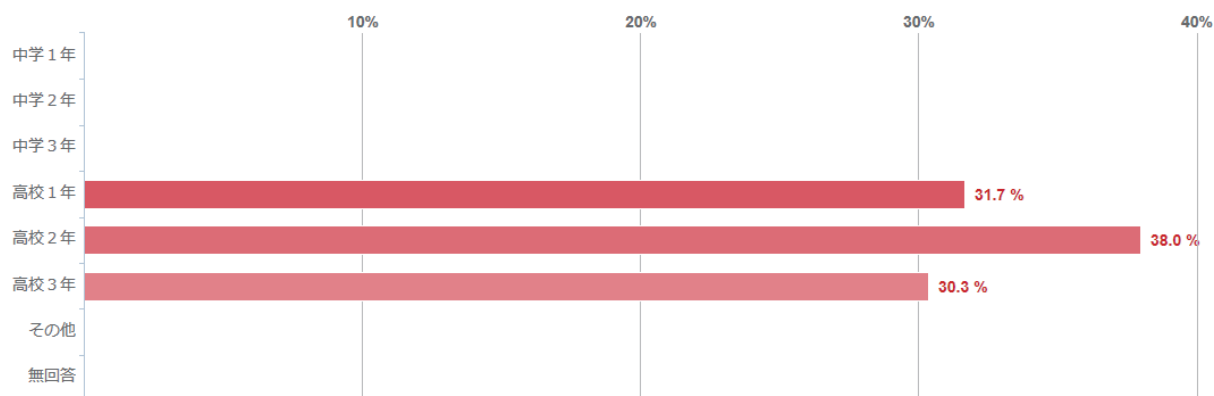
第2回 JK1,000人アンケート「JKの友達編」

調査時期：2017年7月8日～2017年7月20日

調査対象：全国のチームシンデレラメルマガ会員および、一般の女子高校生

※チームシンデレラ twitter 公式アカウントを中心に拡散し回答を得た。

サンプル数：458 サンプル



調査手法：インターネット調査

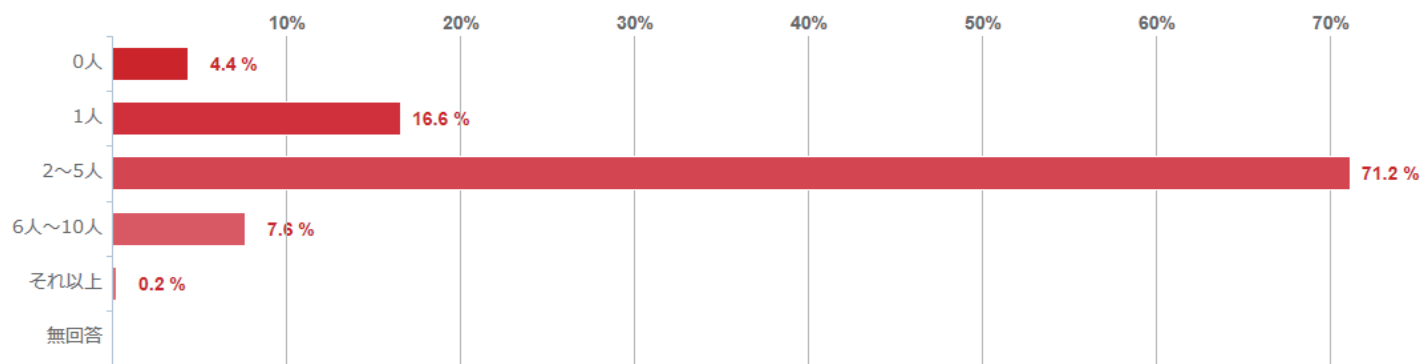
調査実施機関：株式会社メディアミックスプロダクツ

株式会社 Shareway

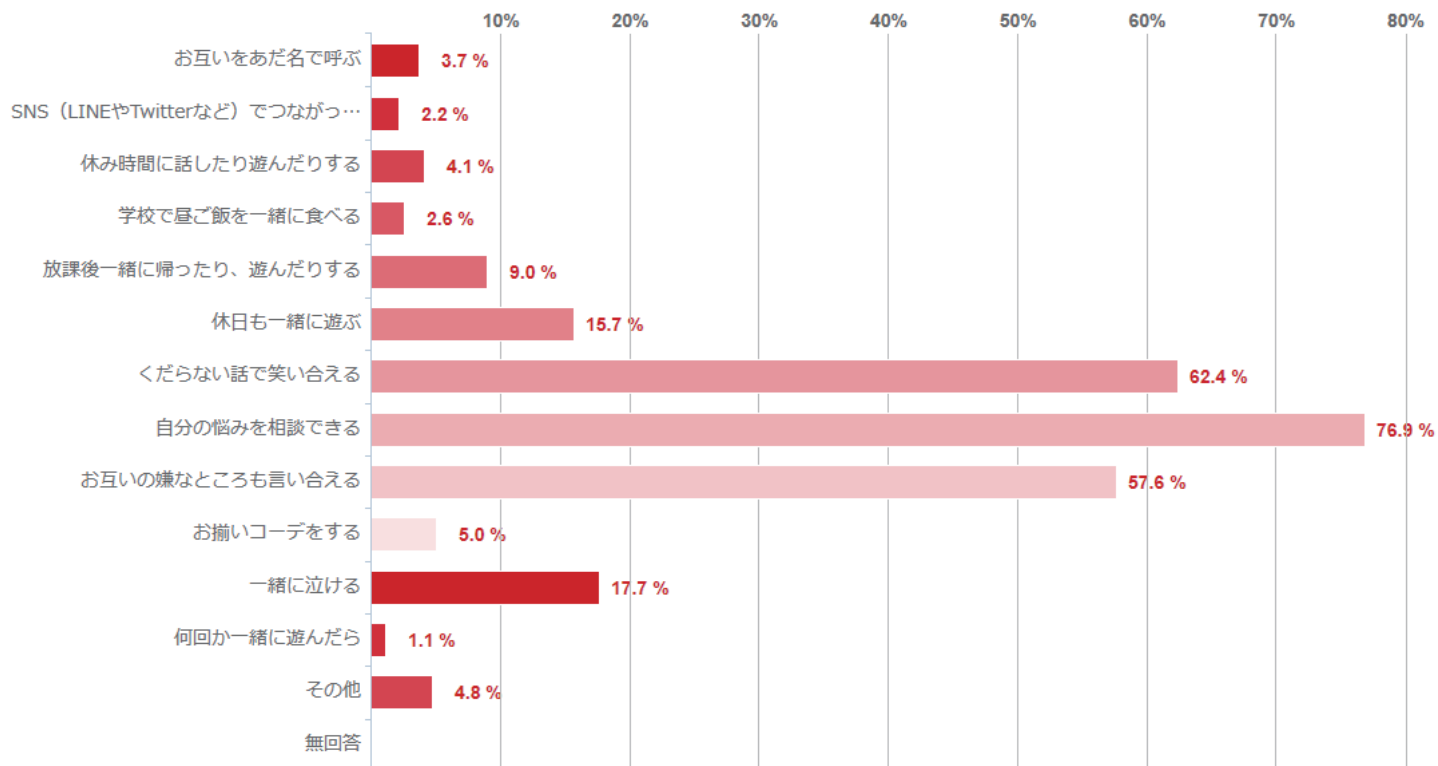
チームシンデレラ総研

## ◆親友と友達の差は「悩みを相談できる」「お互いの嫌なところも言い合える」関係

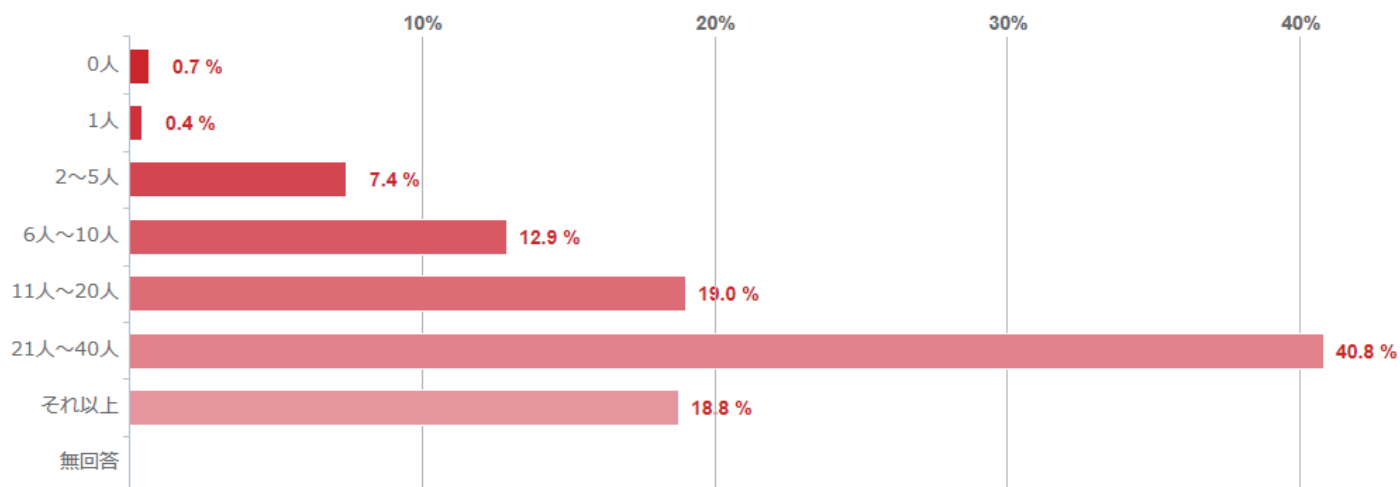
【Q. あなたが親友だと思う人は何人いますか？】



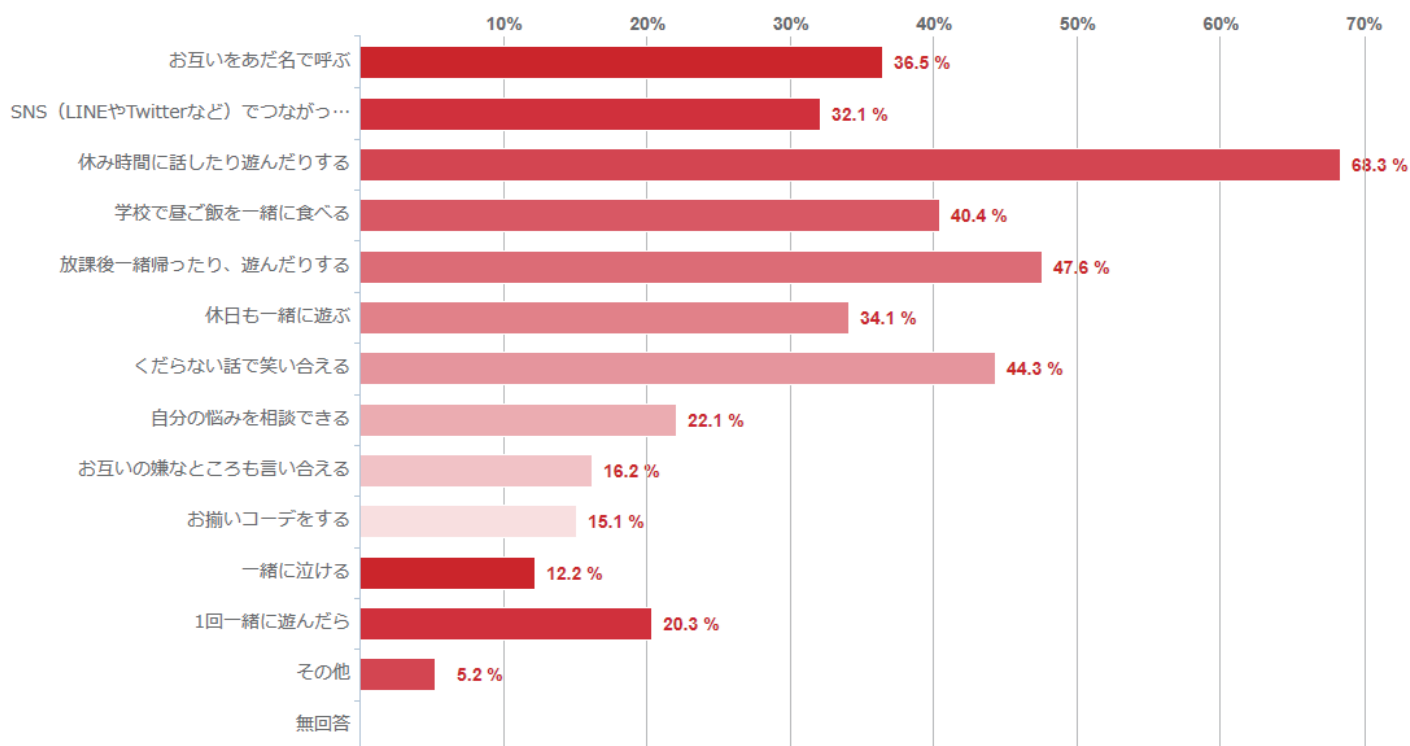
【Q. どこからが親友だと思う？（当てはまるものを3つまで選択）】



## 【Q. あなたが友達だと思う人は何人いますか？】



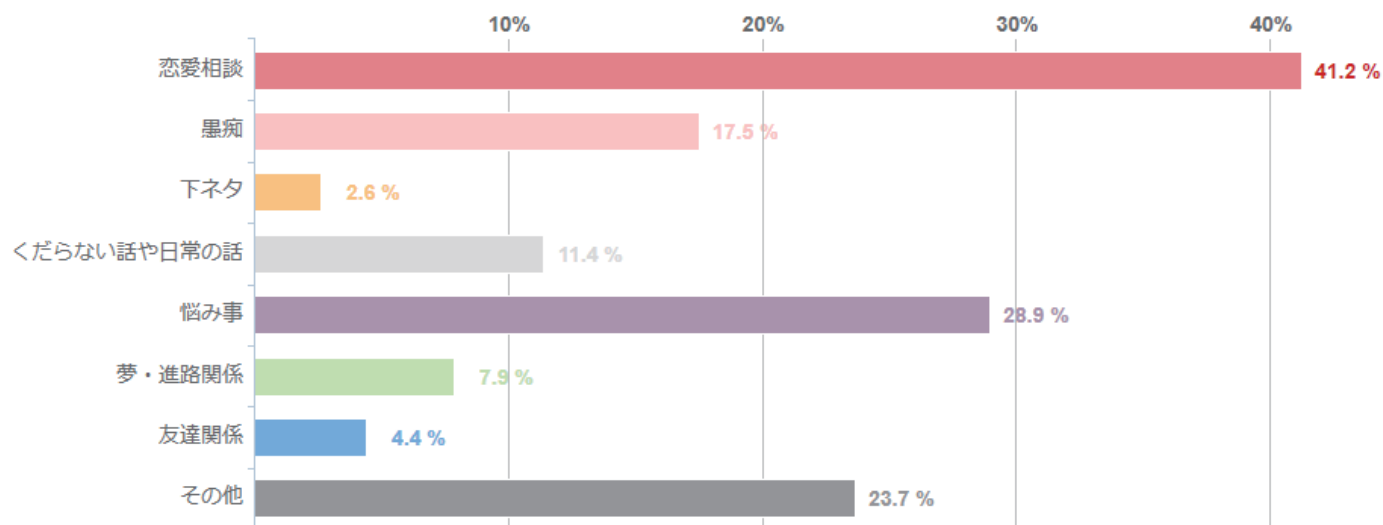
## 【Q. どこからが友達だと思う？（あてはまると思うものをすべて選択）】



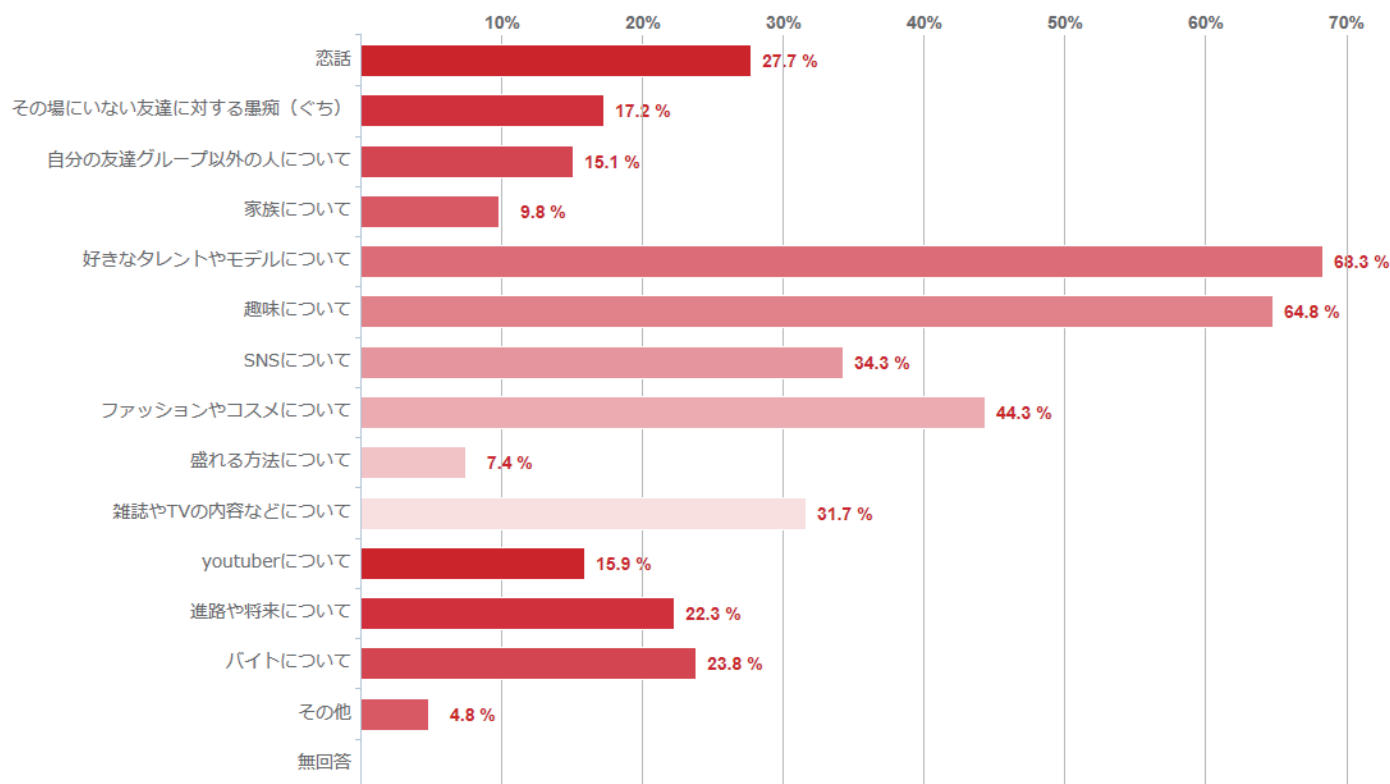
◆親友と話すのは恋愛相談・悩み事が多数

◆友達と話すのは芸能人やファッションのことが多数

【Q. 親友とだけ話すのはどんな話題ですか?】※自由回答からグループ化

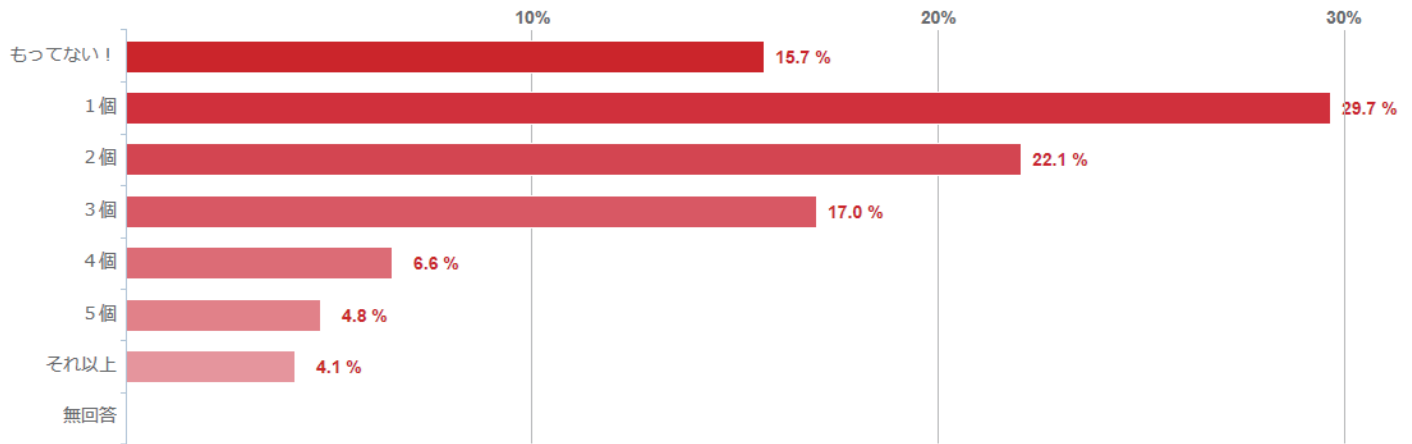


【Q. 親友ではない友達と話すのはどんな話題ですか? (当てはまるものすべてを選択)】

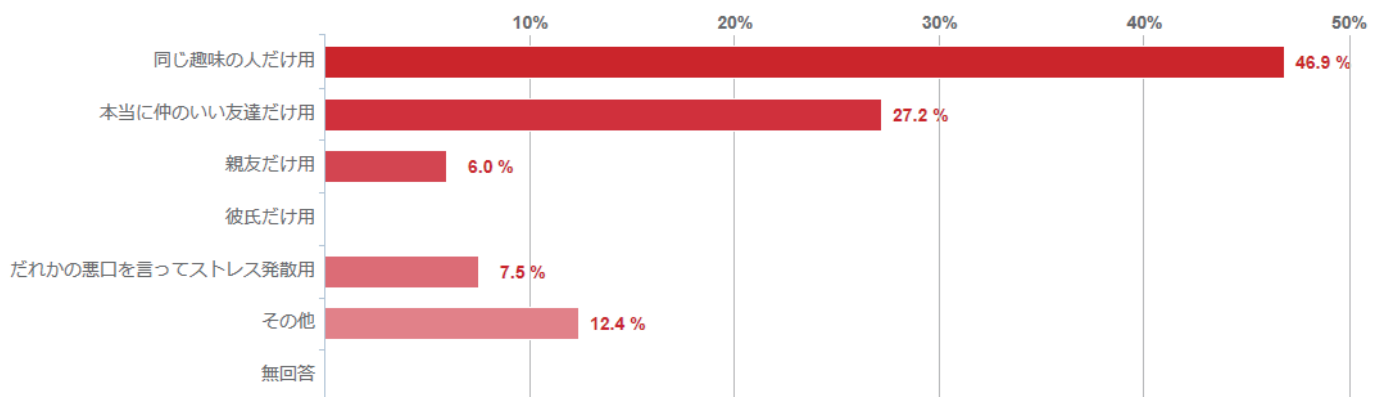


## ◆裏アカ・鍵アカは、約75%のJKが所持

【Q. 裏アカ、鍵アカをいくつ持っていますか？】



【Q. 裏アカ、鍵アカは何のためですか？】



※その他で多い回答は、学校の指示による鍵かけ／プレゼント・懸賞用／学年アカ